

Gemeinde Steinmaur

Dorfbach 6059 (2)

Gewässerraum-Festlegung im Rahmen des vereinfachten Verfahrens nach Art. 41a/b GSchV und § 15e HWSchV

Situation 1:500



Öffentliche Auflage


Projekt Nr. 28.0839 Plan-Nr. 9 Format 30/84
 Erstausgabe: 17.03.2023, TH/CB
 Revisionen: 30.10.2023

E:\Geos_Projekte\28_Steinmaur\08\39




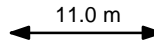


Legende

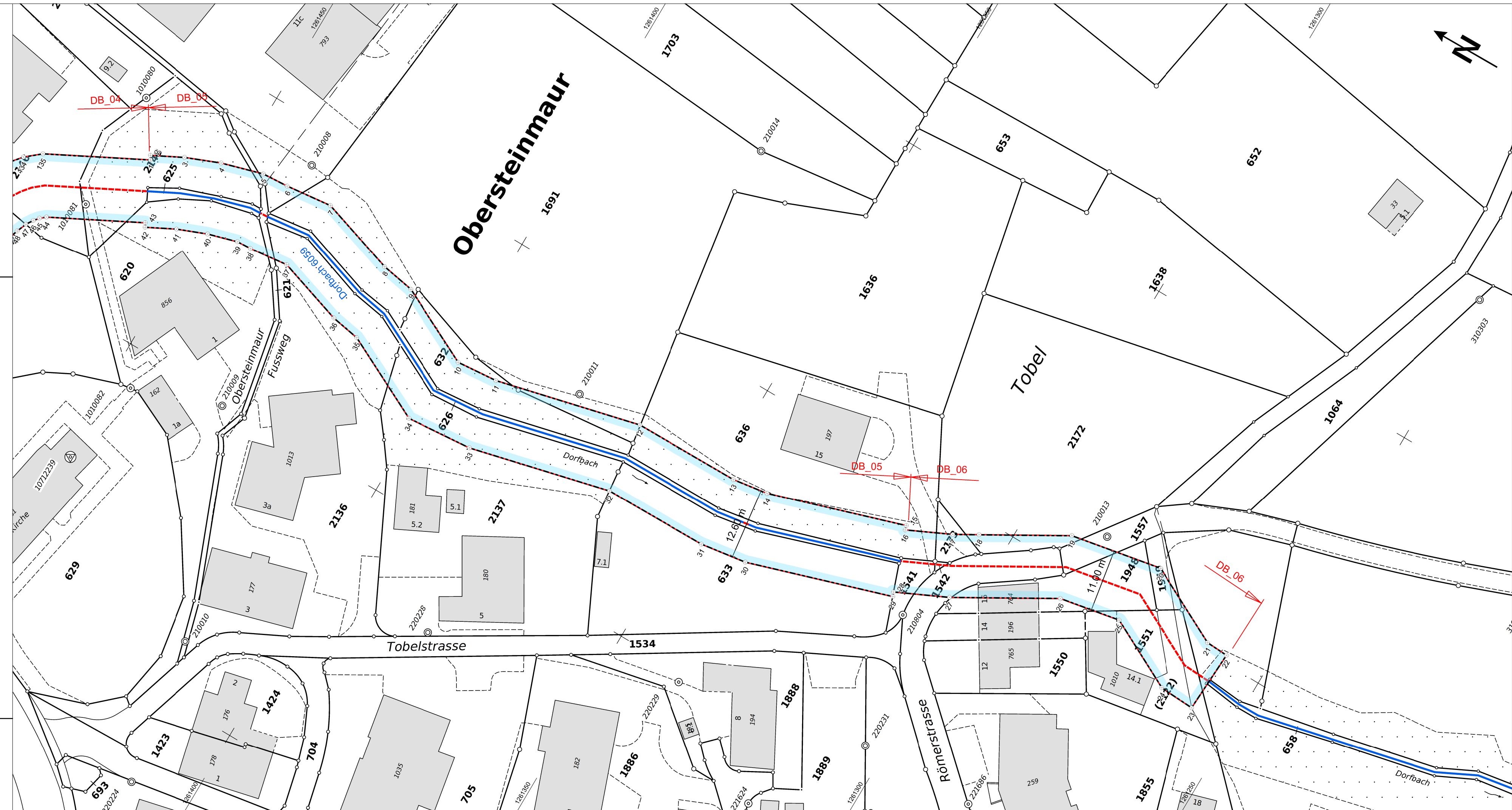
Festlegungsinhalte

-  Festgelegter Gewässerraum
-  Koordinatenpunkte mit Werten

-  Minimaler Gewässerraum gemäss Art. 41a bzw. Art. 41b GSchV

Ergänzende Inhalte

-  Gewässerausprägung: offen/eingedolt, mit eigener Parzelle
-  Gewässerausprägung: offen/eingedolt, ohne eigene Parzelle
-  Dorfbach 1.0 Bachname und Bachnummer
-  11.0 m Distanzabmessung, Radius
-  Baulinien
-  Gewässerabstandslinien



Koordinaten

Nummer	E	N
1	2676691.214	1261445.307
2	2676691.905	1261445.713
3	2676694.674	1261440.366
4	2676697.103	1261434.365
5	2676699.239	1261427.049
6	2676699.554	1261422.376
7	2676700.497	1261414.141
8	2676696.133	1261400.493
9	2676695.080	1261394.520
10	2676688.386	1261380.841
11	2676689.004	1261373.532
33	2676676.530	1261371.504
34	2676675.536	1261383.269
35	2676682.959	1261398.338
36	2676683.873	1261403.519
37	2676687.671	1261415.399
38	2676686.896	1261422.322
39	2676686.745	1261424.885
40	2676685.237	1261430.046
41	2676683.172	1261435.199
42	2676680.634	1261440.093
43	2676681.326	1261440.480
44	2676673.349	1261455.809
45	2676672.547	1261456.750
46	2676671.669	1261457.476
47	2676670.432	1261458.259
48	2676668.636	1261458.957
134	2676680.297	1261464.616
135	2676682.531	1261461.991