

Gemeinde Steinmaur

Rorbach 6064

Gewässerraum-Festlegung im Rahmen des vereinfachten Verfahrens nach Art. 41a/b GSchV und § 15e HWSchV

Situation 1:500

Öffentliche Auflage

Projekt Nr. 28.0839 Plan-Nr. 2 Format 30/126
 Erstausgabe: 23.03.2023, TH/CB
 Revisionen: 30.10.2023

Legende

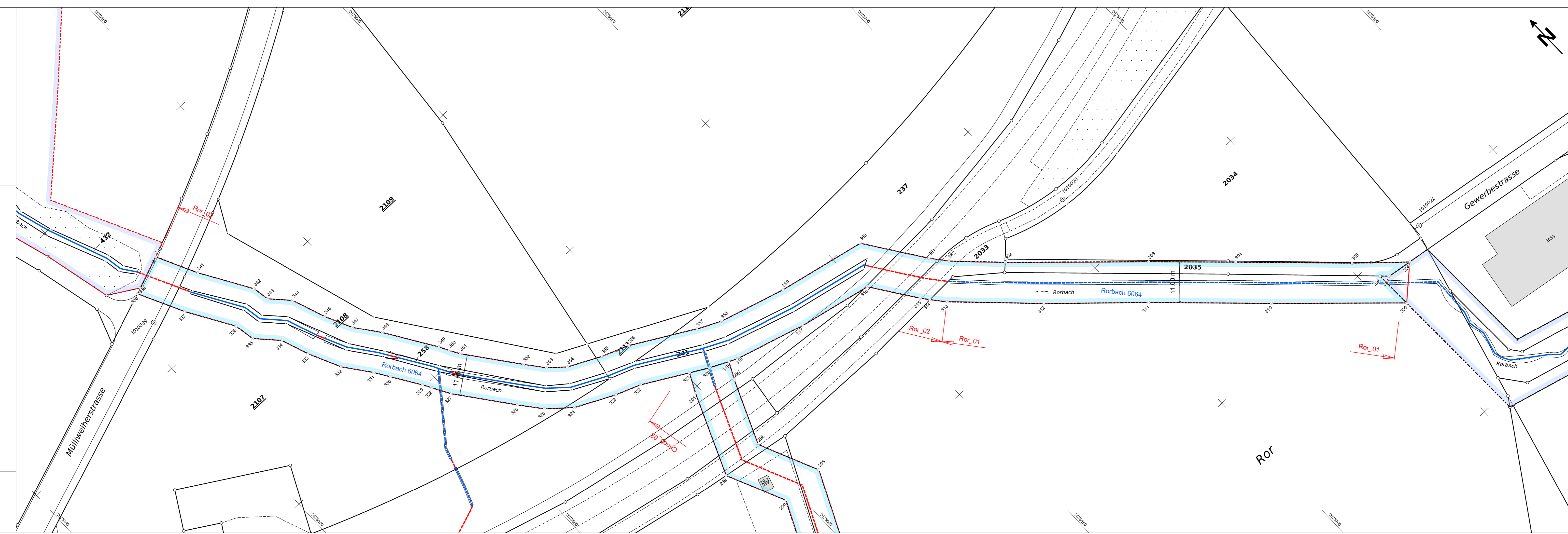
Festlegungsinhalte

- Festgelegter Gewässerraum
- Koordinatenpunkte mit Werten
- Minimaler Gewässerraum gemäss Art. 41a bzw. Art. 41b GSchV

Ergänzende Inhalte

- Gewässerraum*
- Gewässerausprägung: offen/eingedolt, mit eigener Parzelle
- Gewässerausprägung: offen/eingedolt, ohne eigene Parzelle
- Dorfbach 1.0** Bachname und Bachnummer
- 11.0 m Distanzabmessung, Radius
- Baulinien
- Gewässerabstandslinien

* Gewässerraum, der in einem anderen Verfahren und zu einem früheren Zeitpunkt rechtskräftig festgelegt (schwarze Linie) oder projektiert (rote Linie) wurde; nicht Bestandteil der vorliegenden Festlegung



Koordinaten

Nummer	E	N	Nummer	E	N
289	2675622.053	1260329.742	329	2675578.999	1260403.404
290	2675629.222	1260313.895	330	2675574.203	1260410.900
295	2675641.322	1260313.835	331	2675571.704	1260414.808
296	2675634.011	1260329.997	332	2675566.364	1260421.905
297	2675641.258	1260347.113	333	2675562.248	1260430.602
301	2675631.168	1260351.527	334	2675559.531	1260438.019
302	2675716.215	1260320.268	335	2675554.102	1260443.817
303	2675744.474	1260294.024	336	2675553.154	1260449.365
304	2675761.456	1260277.982	337	2675545.847	1260461.523
305	2675784.169	1260256.329	338	2675539.804	1260473.747
306	2675795.696	1260245.969	339	2675541.495	1260474.353
307	2675789.110	1260246.913	340	2675550.222	1260477.697
308	2675787.272	1260248.677	341	2675555.509	1260466.801
309	2675787.560	1260238.491	342	2675563.648	1260453.257
310	2675760.940	1260263.275	343	2675564.388	1260448.925
311	2675736.972	1260285.978	344	2675569.091	1260443.903
312	2675716.201	1260305.091	346	2675572.405	1260434.855
313	2675697.528	1260323.165	347	2675575.828	1260427.623
314	2675694.493	1260326.823	348	2675580.744	1260421.088
315	2675692.846	1260328.903	349	2675589.223	1260407.834
316	2675684.548	1260340.895	350	2675590.627	1260405.204
317	2675664.686	1260345.135	351	2675592.210	1260402.549
318	2675645.657	1260350.626	352	2675602.668	1260388.815
319	2675643.513	1260351.639	353	2675606.558	1260383.948
320	2675638.562	1260353.979	354	2675610.827	1260380.271
321	2675633.721	1260356.664	355	2675619.609	1260375.966
322	2675621.933	1260363.275	356	2675626.841	1260373.135
323	2675615.197	1260365.878	357	2675643.264	1260363.923
324	2675604.719	1260371.015	358	2675649.557	1260360.950
325	2675598.604	1260376.280	359	2675667.362	1260355.811
326	2675594.011	1260382.028	360	2675691.150	1260350.733
327	2675583.077	1260396.388	361	2675701.956	1260335.072
328	2675580.287	1260401.153	362	2675705.329	1260330.921